



STEZA Zlín, spol. s r.o.
Hradská 888, 760 01 Zlín
IČ: 26270986, DIČ: CZ26270986
Bankovní spojení: Česká spořitelna a.s.
účet 5725852/0800
Tel.: 577599911, Fax: 577599915
Obchodní rejstřík Brno, oddíl C, vložka č. 41176.

vyřizuje: Ing. Lubomír Matoušek, 737 251 891, matousek@laznezlin.cz
ve Zlíně dne: 8.4.2021

Věc: Výběrové řízení na podnájem nebytového prostoru - boxu „masérny“

Předmět výběrového řízení:

- předmětem výběrového řízení je podnájem nebytového prostoru - boxu „masérny“ č. 224 o celkové výměře 9,8 m² + 1/3 id. z celkové výměry příslušenství (26,7 m²), jímž se rozumí prostor čekárny, chodby, sociálního zařízení (sprchy, toalety), šatny a uklidové místnosti (viz příloha č.1 - půdorysná dispozice - číslo 224) v 2. NP
 - prostor masérského boxu je vybaven masérským stolem, skříňkami, umyvadlem atd.

Adresa:

- budova 50m bazénu, Hradská 888, Zlín

Dosavadní účel využití:

- poskytování masérských služeb

Doba podnájmu:

- na dobu 1 roku s možností prodloužení podnájemní smlouvy dodatky

Prohlídka nabízených prostor je možná pouze po předběžné telefonické dohodě s ředitelem společnosti STEZA Zlín - Ing. Matouškem (tel. 737 251 891)

Podmínky výběrového řízení:

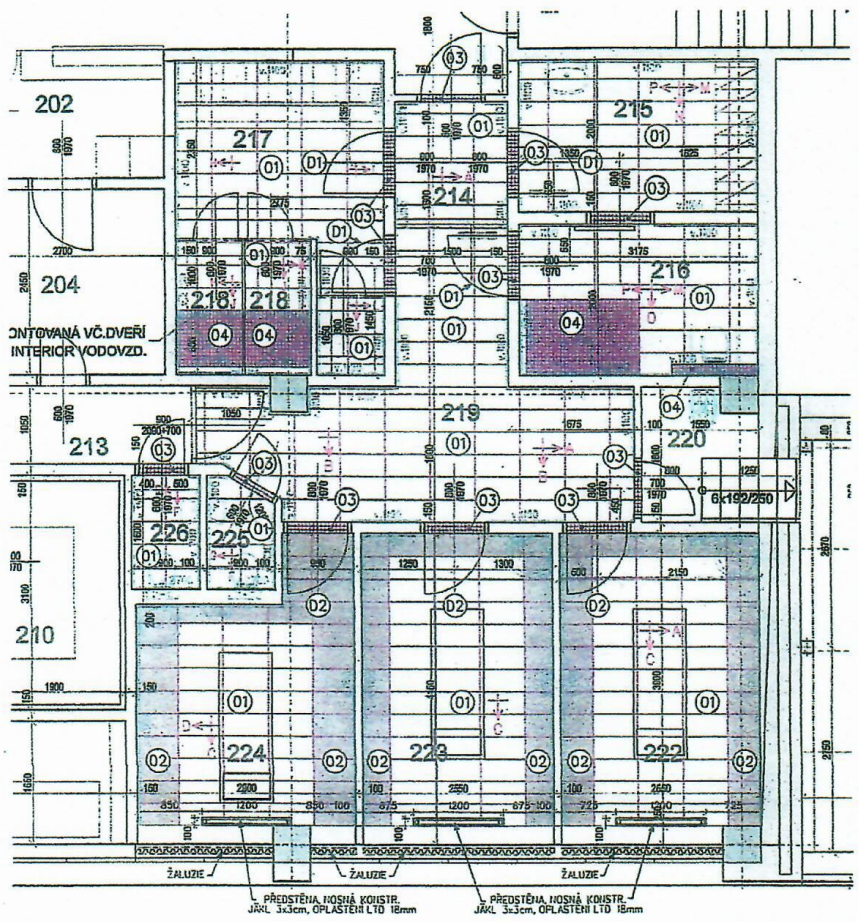
- uchazeč předloží písemnou nabídku, v níž uvede:
 - vyšší nabízeného celkového ročního nájemného v Kč bez DPH,
- uchazeč předloží kopii živnostenského listu (výpisu z živnostenského listu) nebo výpisu z obchodního rejstříku

Přijaté nabídky budou posuzovány dle výše nabízeného nájemného. Pronajímatel si vyhrazuje právo nevybrat žádného ze zájemců o podnájem, popř. výběrové řízení bez udání důvodu zrušit.

Lhůta a místo pro podání písemné nabídky:

- písemné nabídky doručte do **12.5.2021 do 12:00 hod.** osobně na adresu: STEZA Zlín, spol. s r.o., Hradská 888, 760 01 Zlín
- poštou s podacím razítkem nejpozději s datem **11.5.2021** (na obálce bude uvedeno: **výběrové řízení - podnájem nebytových prostor - box masérny**)

S vybraným zájemcem bude uzavřena podnájemní smlouva - předpokládáný termín začátku podnájmu od 1.6.2021.



LEGENDA POUŽITÝCH DLAŽEB, OBKLADŮ A NÁTĚRŮ

- 143,4 m² (01) DLAŽBA LASSELSBERGER s.r.o., RAKO FLOORS, ŘADA SANDSTONE PLUS, KRĚMOVÁ 30x60 - KÓD DAKSE270, POUŽITÍ: PODLAHA, OBKLADY
- 11,9 m² (02) DLAŽBA LASSELSBERGER s.r.o., RAKO FLOORS, ŘADA SANDSTONE PLUS, TMAVÁ 30x60 - KÓD DAKSE274, POUŽITÍ: PODLAHA
- 1,25 m² (03) DLAŽBA LASSELSBERGER s.r.o., RAKO FLOORS, ŘADA SANDSTONE PLUS, KRĚMOVÁ MOZAIKA 5x5 - KÓD DDM05270, POUŽITÍ: DLAŽBA PODE DVEŘÍMI
- 12,73 m² (04) DLAŽBA LASSELSBERGER s.r.o., RAKO FLOORS, ŘADA SANDSTONE PLUS, TMAVÁ MOZAIKA 5x5 - KÓD DDM05274, POUŽITÍ: DLAŽBA VE SPRCHÁCH, OBKLADY A NA WC
- 8,4 m² (05) DLAŽBA LASSELSBERGER s.r.o., RAKO FLOORS, ŘADA SANDSTONE PLUS LAPPATO, ORANŽOVÁ MOZAIKA 5x5 - KÓD VDM05048, POUŽITÍ: OBKLADY VE SPRCHÁCH A NA WC
- (06) HLADKÁ OMÍTKA - MALBA TOLLEIS FT ??? (OTĚRUVZDORNÁ)

NÁBYTEK A DOPLŇUJÍCÍ INFORMACE

- (D1) CELOSKLENĚNÉ DVEŘE V KOVOVÉ ZÁRUBĚ, PÍSKOVANÉ SKLO S ĚRÝM NÁPĚDEM, AL. OKOP.PL., KLIKY M-T TYP LUSY (BROUŠENÁ NEREZ), ZÁRUBEJ NÁTĚR RAL 9006
- (D2) PLNĚ DVEŘE V KOVOVÉ ZÁRUBĚ, KLIKY M-T TYP LUSY (BROUŠENÁ NEREZ), ZÁRUBEJ IVYPLNĚNÁ DVEŘÍ NÁTĚR ???

PŮDORYS M 1:50

STEZA ZLÍN, spol. s r.o.
 Hradská 888
 760 01 ZLÍN
 IČ/26270986, DIČ CZ26270986