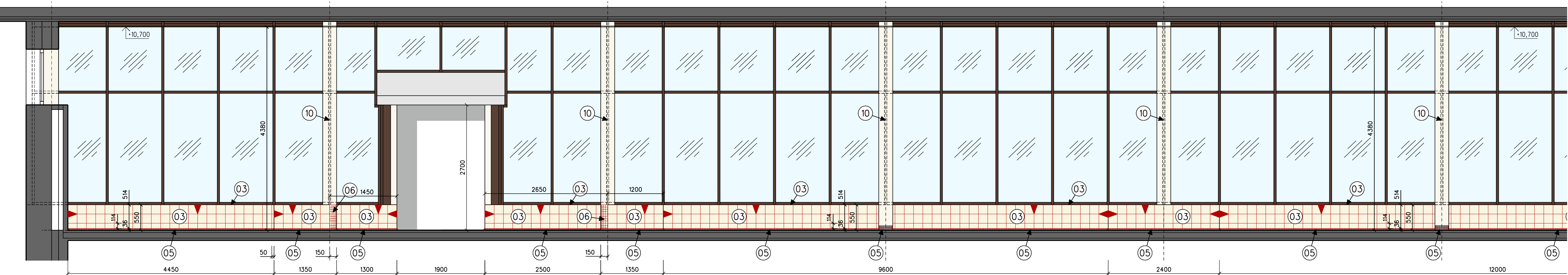
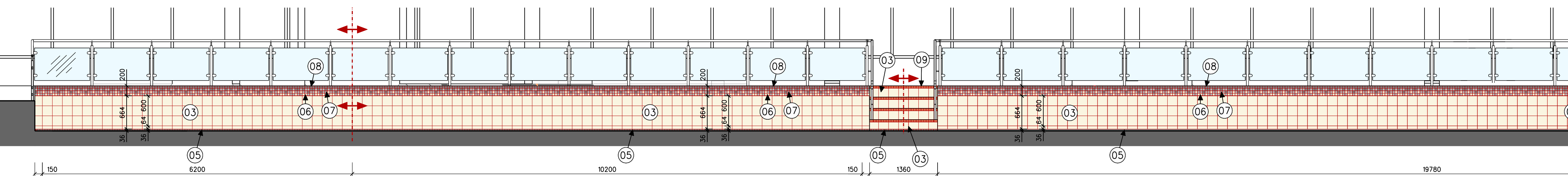


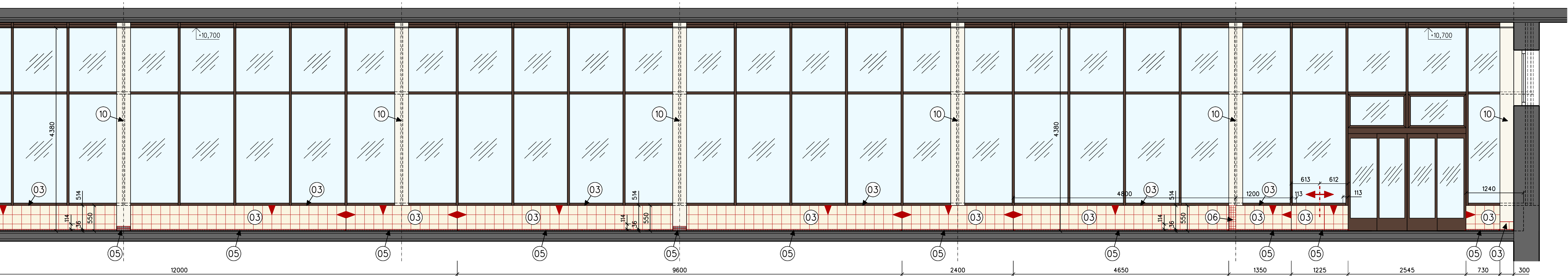
POHLED "A"



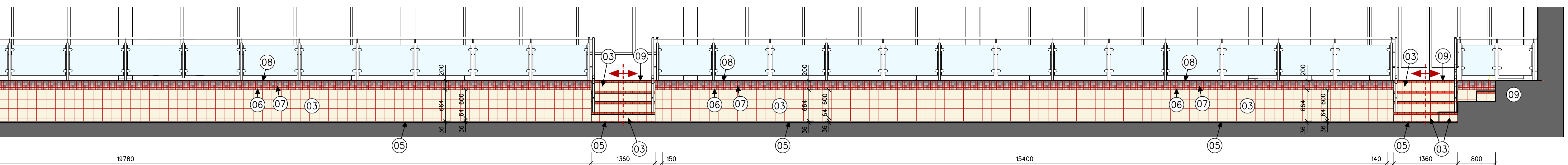
POHLED "B"



POHLED "A"



POHLED "B"




POZNÁMKY:

- SPÁRY KERAMICKÝCH OBKLADŮ A DLÁŽEB 11,2-3 mm BARVA SVĚTLÉ ŠEDÁ
- VOLNÉ UKONČENÍ KERAMICKÝCH OBKLADŮ BUDE PROVEDENO HLINIKOVOU (NEREZOVOU) LIŠTOU PROFILU "L"
- OSTRÉ ROHOVÉ SPOJE OBKLADŮ (NAPŘ. TERASA, SCHODY) BUDOU OPATŘENY NEREZOVOU PŮLKULATOU LIŠTOU
- PODKLADY PRO PLOCHÉ PODLAHY MUSÍ BÝT VÝŠKOVĚ UPRAVENY TAK, ABY BYL ZARUČENÝ BEZBARVÝ (BEZPRAHOVÝ) PROVOD, A TO NA ZÁKLADĚ VYSPECIFIKOVANÝCH FINÁLNÍCH POVRCHŮ PODLAH (DLÁŽBA)
- STROPY VE VLHKÉM PROSTŘEDÍ - BETONOVÁ STĚRKA OPATŘENA OCHRANNÝM NÁTĚREM PROTIHNILOBĚ, OMYVATELNÝ A DO VLHKA, BARVA SVĚTLÉ ŠEDÁ
- POHLED V BAZÉNOVÉ HALE OBJEKTU 50m BAZÉNU - KAZETY FORMÁT DTTO STÁVAJÍCÍPOHLED, PRÍZPUSOBIT PROVEDENÍSTÁVAJÍCÍMU STAVU, DESKY DO VLHKÉHO PROSTŘEDÍ, PODROBNÝ POPIS VÍZ. TECHNICKÁ ZPRÁVA
- POHLED NAD WHIRLPOOLĚM ZAVĚŠENÁ DESKA, SDK DO VLHKÉHO PROSTŘEDÍ, OPATŘENÝ NÁTĚREM DO VLHKA, PROTIHNILOBNÝ, BARVA RAL 7012 - ŠEDÁ
- STĚNY: BAREVNOST VYMALEB A OBKLADY STĚN JSOU ŘEŠENY V PROJEKTOVÉ DOKUMENTACIINTERIÉRU
- VZDUCHOTECHNIKA: PROVEDENÍ POŽINK, BAREVNÝ NÁTĚR PRÍZPUSOBIT SDK PODHLEDU RAL 7012 - ŠEDÁ
- DVÍŘKA A KRYTY VE VLHKÉM PROSTŘEDÍ PROVEDENÍ ČESANÁ NEREZ TRIDY A4 (AISI316L)
- DVÍŘKA A KRYTY V OSTATNÍCH PŘÍPÁDECH BAREVNĚ UZPŮSOBIT DLE BARVY MALBY STĚNY, PŘÍPADNĚ OBKLADU
- DVEŘE VNITŘNÍ DO VLHKÉHO PROSTŘEDÍ, AUTOMATICKÉ DVOUKŘÍLOVÉ POSUVNÉ DVEŘE, PROVEDENÍ HLINIKOVÉ PROFILY, ZASKLENÍDOVJSKLO ČRÉ, RÁMY BARVA TMAVĚ HNĚDÁ (DTTO PŮVODNÍPROSKLENÁ STĚNA OBJEKTU 50m BAZÉNU - NUTNO VYZVORKOVAT A ODSOULASIT ARCHITEKTEM)
- DVEŘE VENKOVNÍVSTUPNÍ, JEDNOKŘÍLOVÉ OTEVÍRAČI, BEZ PRAHOVÉ, ZASKLENÍIZOLACNÍM TROJSKLEM, ZASKLENÍMUSÍDOSÁHNOUT PODOBNÉHO BAREVNÉHO ODSTÍNU JAKO PŮVODNÍPROSKLENÁ FASÁDA OBJEKTU 50m BAZÉNU (ODSTÍN BRONZI, NUTNO POTVRDIT A ODSOULASIT VZORKOVÁNÍARCHITEKTEM (PŘEDPOKLÁDÁME HODNOTU REFLEKCE 20%, PROPUSTNOST SVĚTLA 45%); SKLO BEZPEČNOSTNÍ, VSTŘÍVNĚ VŠO, SPLŇUJÍCÍTN "ZÁKLADNÍ FUNKCI" KOVÁNÍOVĚŘIBROUŠENÁ NEREZ, PANKOVÁ KLÍKA, STAVĚČ KŘÍDLA, SAMOZAVÍRAČ, SYSTÉM GENERALNÍHO KLÍČE
- PROSKLENÉ STĚNY - PROVEDENÍ RÁMU I SKEL DTTO DVEŘE, VENKOVNÍ VSTUPNÍ
- TRuhlářské výrobky: všechny výrobky jsou podrobně specifikovány v dokumentaci
- OBJEKTIVĚ DILATACE BUDOU DODRŽENY DLE PODLAHOVÝCH NOREM V CELÉ SVĚ ŠÍŘCE AŽ PO NAŠLAPNOU VRSTVU A BUDOU PROVEDENY SYSTÉMOVÝM ŘEŠENÍM DILATAČNÍCH LIŠT
- PRŮŽNÉ DILATAČNÍ SPÁRY BUDOU PROVEDENY V PLOŠE DLÁŽEB A OBKLADŮ, V ROZÍCH A KOUTECH
- DILATAČNÍPOLE V PLOŠE KERAMIKY BUDOU MAX. O ROZMĚRECH 3,0 x 3,0 m
- DILATAČNÍ SPÁRY BUDOU PROVEDENY JAKO PRŮŽNÉ Z TRVALE PRŮŽNÉHO TMELU S VLOŽENÝM SEPARAČNÍM PROVAZCEM, LEPIDLO BUDE PROŠKRBANUTO AŽ NA HYDROIZOLAČNÍ SOUVRSTVÍ
- JSOU LIUVEDENY ODKAZY NA OBCHODNÍFIRMY, NÁZVY NEBO SPECIFICKÁ OZNAČENÍVÝROBKŮ APOD., JSOU TAKOVÉ ODKAZY POUZE INFORMATIVNÍ A ZHOTOVITELIUMŮŽNÍV SOULADU S § 45-46 ZÁKONA 137/2006 SB. POUŽITÍ JINÝCH KVALITATIVNĚ A TECHNICKY ODOBNÝCH, PŘÍPADNĚ KVALITNĚJŠÍCH ŘEŠENÍ
- VESKÉRE POUŽITÉ MATERIÁLY A NÁTĚRY MUSÍBÝT PŘED DODÁVKOU VYZVORKOVÁNY A ODSOULASENY S INVESTOŘEM A ARCHITEKTEM
- VŠECHNY KÓTOVANÉ ROZMĚRY JSOU ORIENTAČNĚ PŘED REALIZACÍ JE NUTNO STAVBU ZAMĚŘIT A DODAVATELSKOU DOKUMENTACÍ PŘEDLOŽIT KE SCHVÁLENÍ, REALIZACE JE NUTNĚ PRÍZPUSOBIT SKUTEČNÉMU PROVEDENÍ STAVBY.

LEGENDA OBKLADŮ A DLÁŽEB

- 01 DLÁŽDICE SLINUTÁ FORMÁT 20x20x0,9 cm, POVRCH MATNÝ RELIÉFNÍ "SR4", MRAZUVZDORNÝ, BARVA 61 TUNIS, PROTISKLUZ R12/C/V4, NAPŘ. RAKO OBJECT, SÉRIE TAURUS INDUSTRIAL, KÓD TR126061 POUŽITÍ: PROTISKLUZNÁ PODLAHA V BAZÉNOVÉ HALE, NA VNITŘNÍ TERASE, V CHODBĚ A V MÍSTNOSTI WHIRLPOOLU
- 02 DLÁŽDICE SLINUTÁ FORMÁT 20x20x0,9 cm, POVRCH MATNÝ RELIÉFNÍ "SR4", MRAZUVZDORNÝ, BARVA 76 NORDIC, PROTISKLUZ R12/C/V4, NAPŘ. RAKO OBJECT, SÉRIE TAURUS INDUSTRIAL, KÓD TR426076 POUŽITÍ: BAREVNÝ AKCENT NA PROTISKLUZNÉ PODLAZE V CHODBĚ A V MÍSTNOSTI WHIRLPOOLU
- 03 DLÁŽDICE HUTNÁ FORMÁT 20x20x0,7 cm, POVRCH HLADKÝ MATNÝ, BARVA SVĚTLÉ BEŽOVÁ RAL 0709010, NAPŘ. RAKO OBJECT, SÉRIE COLOR TWO, KÓD GAAK107, POUŽITÍ: OBKLAD STĚN V BAZÉNOVÉ HALE 50m BAZÉNU, V CHODBĚ A V MÍSTNOSTI WHIRLPOOLU
- 04 MOZAIKA 5x5x0,9 cm / SET 30x30 cm, POVRCH HLADKÝ MATNÝ, MRAZUVZDORNÝ, BARVA 10 SUPER WHITE, PROTISKLUZ R10/B, NAPŘ. RAKO OBJECT, SÉRIE TAURUS COLOR, KÓD TDM06010 POUŽITÍ: PROTISKLUZNÁ DLÁŽBA VE SPRŠE WHIRLPOOLU A POD DVEŘMI DO WHIRLPOOLU
- 05 MOZAIKA 5x5x0,9 cm / SET 30x30 cm, POVRCH HLADKÝ MATNÝ, MRAZUVZDORNÝ, BARVA 07 DARK GREY, PROTISKLUZ R10/B, NAPŘ. RAKO OBJECT, SÉRIE TAURUS COLOR, KÓD TDM06007 POUŽITÍ: VE SPOJI STĚNY A PODLAHY ULOŽENÁ POD 45°, SOKL SLOUPU, OKRAJ NEREZOVÉHO BAZÉNU WHIRLPOOLU
- 06 MOZAIKA 5x5x0,7 cm / SET 30x30 cm, POVRCH HLADKÝ MATNÝ, BARVA SVĚTLÉ BEŽOVÁ RAL 0709010, NAPŘ. RAKO OBJECT, SÉRIE COLOR TWO, KÓD GDM05107, POUŽITÍ: DEKORATIVNÍ OBKLAD STĚNY TERASY V BAZÉNOVÉ HALE 50m BAZÉNU, V KOMBINACI S MOZAIKOU "07" A "08", VZOR DLE VYKRESOVÉ DOKUMENTACE
- 07 MOZAIKA 5x5x0,7 cm / SET 30x30 cm, POVRCH HLADKÝ MATNÝ, BARVA SĚDA RAL 0607005, NAPŘ. RAKO OBJECT, SÉRIE COLOR TWO, KÓD GDM05110, POUŽITÍ: DEKORATIVNÍ OBKLAD STĚNY TERASY V BAZÉNOVÉ HALE 50m BAZÉNU, V KOMBINACI S MOZAIKOU "06" A "08", VZOR DLE VYKRESOVÉ DOKUMENTACE
- 08 MOZAIKA 5x5x0,9 cm / SET 30x30 cm, POVRCH HLADKÝ MATNÝ, BARVA 06 S LIGHT GRAY, NAPŘ. RAKO OBJECT, SÉRIE TAURUS COLOR, KÓD TDM06006, POUŽITÍ: DEKORATIVNÍ OBKLAD STĚNY TERASY V BAZÉNOVÉ HALE 50m BAZÉNU, V KOMBINACI S MOZAIKOU "06" A "07", VZOR DLE VYKRESOVÉ DOKUMENTACE, ROZDÍLNOU TLOUŠTKU MOZAIKY KOMPENZOVAT PŘI MONTÁŽI
- 09 MOZAIKA 5x5x1,0 cm / SET 30x30 cm, POVRCH HLADKÝ SKLO, BARVA ORANŽOVÁ, NAPŘ. RAKO SANDSTONE PLUS, KÓD VDM05048, POUŽITÍ: DEKOR V OBKLADU STĚNY VE SPRŠE WHIRLPOOLU, ROZDÍLNOU TLOUŠTKU MOZAIKY KOMPENZOVAT PŘI MONTÁŽI
- 10 NÁTĚR SLOUPŮ OMYVATELNÝ, PROTIHNILOBNÝ, DO VLHKA BARVA RAL 9001 (CREAM) VARIANTNĚ RAL 7044 (SVĚTLÉ ŠEDÁ)

±0,00-250,80 m n.m. BpV

VYPRACOVAL S. JURAN	ODP. PROJ. PROFESE ING. ARCH. J. ŠEVČEK	KONTROLOVAL ING. K. HRACEK	ODP. PROJ. PROFESE ING. ARCH. J. ŠEVČEK	
MÍSTO STAVBY: ARÉÁL MĚSTSKÝCH LAZNÍ ZLÍN				
STAVEBNÍK: STEŽA ZLÍN spol. s r.o.				
MĚSTSKÉ LAZNĚ ZLÍN - BAZÉN 50M PŘÍSTAVBA PRO WHIRLPOOL A STAVEBNÍ ÚPRAVY SO 02 - STAVEBNÍ ÚPRAVY V BAZÉNOVÉ HALE PROJEKT INTERIÉRU - DOPŘESNĚNÍ STAVEBNÍ ČÁSTI				
POHLEDY A-B, m.č. 201 - BAZÉNOVÁ HALA				
				FORMÁT 4 A4
				DATUM 11/2017
				STUPEŇ DPS
				MĚŘÍTKO 1:50
				ZAK. ČÍSLO 16142017
				ARCHIVNÍ KÓD PROF. ČÍS. VYKRESU DOO.
				CM4 A 008